

Les modèles de brochures de l'OARC qui peut être personnalisé et qui est créé pour le conseil de résidents

Les instructions

Une brochure ou un paquet d'informations pour être un outil efficace pour faire la promotion de l'existence, le but et les contributions faits par le conseil de résidents pour la maison de soins de longue durée. Ce document peut être utilisé pour introduire les nouveaux résidents au conseil et peut aussi être inclus dans le paquet d'installation/l'admission. Il peut aussi être utilisé pour éduquer les familles, les employés et les membres de la communauté sur les pouvoirs et les objectifs du conseil de résidents. L'OARC a développé une brochure pour aider le conseil a créé leur propre brochure personnalisée et qui capture les aspects importants du conseil dans un document. Ce document n'est pas uniforme, vous pouvez le personnaliser.

Pour assurer que c'est facile à utiliser, prenez en considération les prochaines étapes:

1. L'OARC conseille qu'un petit sous-comités du conseil de résidents qui est formé pour créer un brouillon du brochure.
2. Comme un groupe, commencer au début du document et le réviser, partie par partie (chaque panneaux du brochure). Le document inclut les zones pour vous pousser à insérer les informations spécifiques, comme le nom de la maison et le logo, la déclaration de mission du conseil, les noms et photos de membres de l'équipe de dirigeants, les journées de réunion et les endroits, etc. Dépendant des besoins de votre conseil de résidents, vous pouvez planifier des réunions supplémentaires pour terminer la brochure.
3. Après avoir terminé le brouillon du modèle, planifier à imprimer et puis le partager à une réunion du conseil de résidents habituel pour être révisé et approuvé (voir les conseils pour comment imprimer et plier à la page 2).
4. Quand c'est approuvé par le conseil de résidents, le brochure sera prêt pour utiliser.

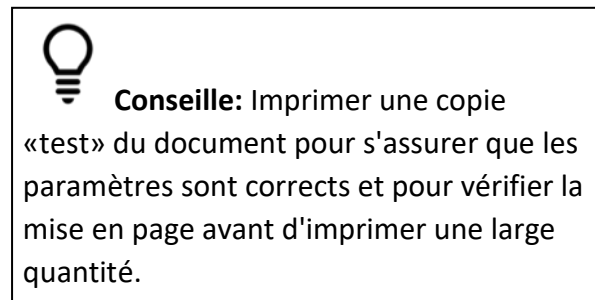
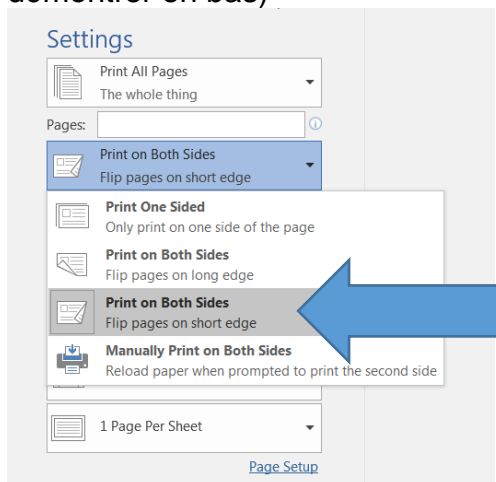
5. L'OARC conseille que le brochure du conseil de résidents soit révisé périodiquement et mis-à-jour quand c'est nécessaire. Tous les mise-à-jour et les changements au brochure doit être approuvés par le conseil de résidents.

Les conseils pour imprimer et plier votre brochure:

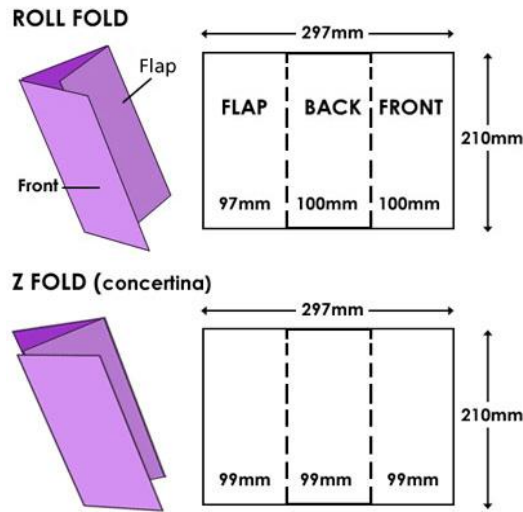
Ce modèle est désigné pour être imprimé sur le papier avec la taille lettre (8,5 pouces X 11 pouces). Dépendant des imprimeurs disponibles et les ressources, vous pouvez décider d'imprimer en encre blanche/noir ou en encre en couleur. Vous pouvez imprimer sur le papier habituel de l'imprimeur ou sur le stock couvrir.

Quand vous imprimez le document, en dessous des paramètres de l'imprimeur, sélectionner l'option suivants:

«Imprimer sur **les deux côtés**, retourner les pages sur le **bord court**» (comme démontrer en bas)



Quand vous pliez la brochure, vous pouvez choisir entre une technique de pliage roule ou pliage en forme de Z. Votre choix dépend de ce que vous aimez le mieux:



This Photo by Unknown Author is licensed under

Ontario Association of Residents' Councils
194 Eagle St, Suite 3105
Newmarket, ON L3Y 1J6
1-800-532-0201

Les exercices pour améliorer votre brochure:

La création d'une déclaration de mission pour un conseil de résidents:

Une déclaration de mission fournit la direction et rappelle aux équipes leur but.

Toutes les maisons de soins de longue durée à une déclaration de mission qui déclare le but, les principales et la philosophie des soins à la maison. Plusieurs conseils de résidents ont fait des exercices pour développer leur propre déclaration de mission pour expliquer leur but comme conseil.

Exercice: Prenez en considération d'inclure une courte (30 minutes) exercice de remue-méninges sur l'ordre du jour pour une réunion de Conseil de résidents dans à l'avenir. Dépendant de la taille de votre maison, vous pouvez prendre la décision de créer un sous-comité dans ce but, pour tenir une session de remue-ménage avec l'équipe de dirigeants, ou avoir une discussion ouverte avec le reste du conseil. Si vous utilisez les deux options, soyez sûr de présenter le brouillon de la déclaration de mission à une réunion du conseil de résident habituel pour les contributions et l'approbation.

Réfléchir sur votre but, vos actions et votre impact. Il n'y a pas une bonne déclaration de mission, ni une mauvaise déclaration de mission. Chaque conseil de résidents est unique. Pour être sûr que vous êtes sur le bon chemin, voici deux exemples créés par les conseils de résidents:

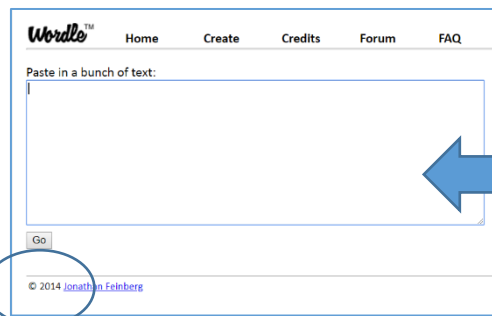
Exemple 1: «Le conseil de résidents de _____ est dévoué à améliorer la qualité des soins et services pour tous les résidents qui habitent dans la maison et pour faire la promotion d'un environnement en sécurité. Nous mettons les résidents en premier!»

Exemple 2: «Le mission du conseil de résidents de la maison _____ est dévouée à préciser et protéger les intérêts et la qualité de vie pour tous les résidents dans la maison. Le conseil de résidents travaille ensemble pour exprimer et discuter des idées avec les employés et l'administration de la maison.»

La création d'un «Wordle» pour le conseil de résidents:

Un «wordle» c'est un nuage qui est rempli de mots, ou un nuage en images qui représente les mots que vous trouverez.

Exercice: Comme conseil, faites un remue-ménages d'une liste de mots/qualités qui décrivent votre conseil et les choses qui font votre conseil efficace. (Être sûr de capturer cette liste sûre du papier ou dans un cahier, parce que vous aurez besoin pour la prochaine étape)



❖ Visitez le site web www.wordle.net

Taper tous les mots de votre session de remue-ménages dans le boit blanc et pousser sur le «go» pour générer un «nuage de mots».

Notez: les mots qui apparaissent plus fréquemment vont être donnés plus

d'importance (ils vont être plus grands).

- ❖ Vous vous amusez et expérience avec les différentes polices, avec les différentes tailles et les différentes couleurs!
- ❖ Sauvegarder votre «wordle» pour l'avenir et prenez en considération d'ajouter ceci à votre brochure de conseil de résidents!

